

2° SETTORE: PERSONALE, ORGANIZZAZIONE E INNOVAZIONE

2.1 SEZIONE OBIETTIVI E PERFORMANCE

2.1.1 Ufficio Obiettivi e performance

2.2 SEZIONE SISTEMA INFORMATIVO COMUNALE (SIC) - TRANSIZIONE DIGITALE

2.2.1 Ufficio Attività amministrative e statistica

2.2.2 Ufficio Programmazione e web

2.2.3 Ufficio Assistenza e manutenzione

2.3 SEZIONE RISORSE UMANE E ORGANIZZAZIONE

2.3.1 Ufficio Sviluppo e gestione risorse umane

2.3.2 Ufficio Trattamento economico del personale

3° SETTORE: FINANZE

3.1 SEZIONE CONTABILITA' E BILANCIO

3.1.1 Ufficio Bilancio,
economato e organismi
partecipati

3.1.2 Ufficio Ragioneria

**3.2 SEZIONE TRIBUTI E
PATRIMONIO**

3.2.1 Ufficio Tributi - IMU

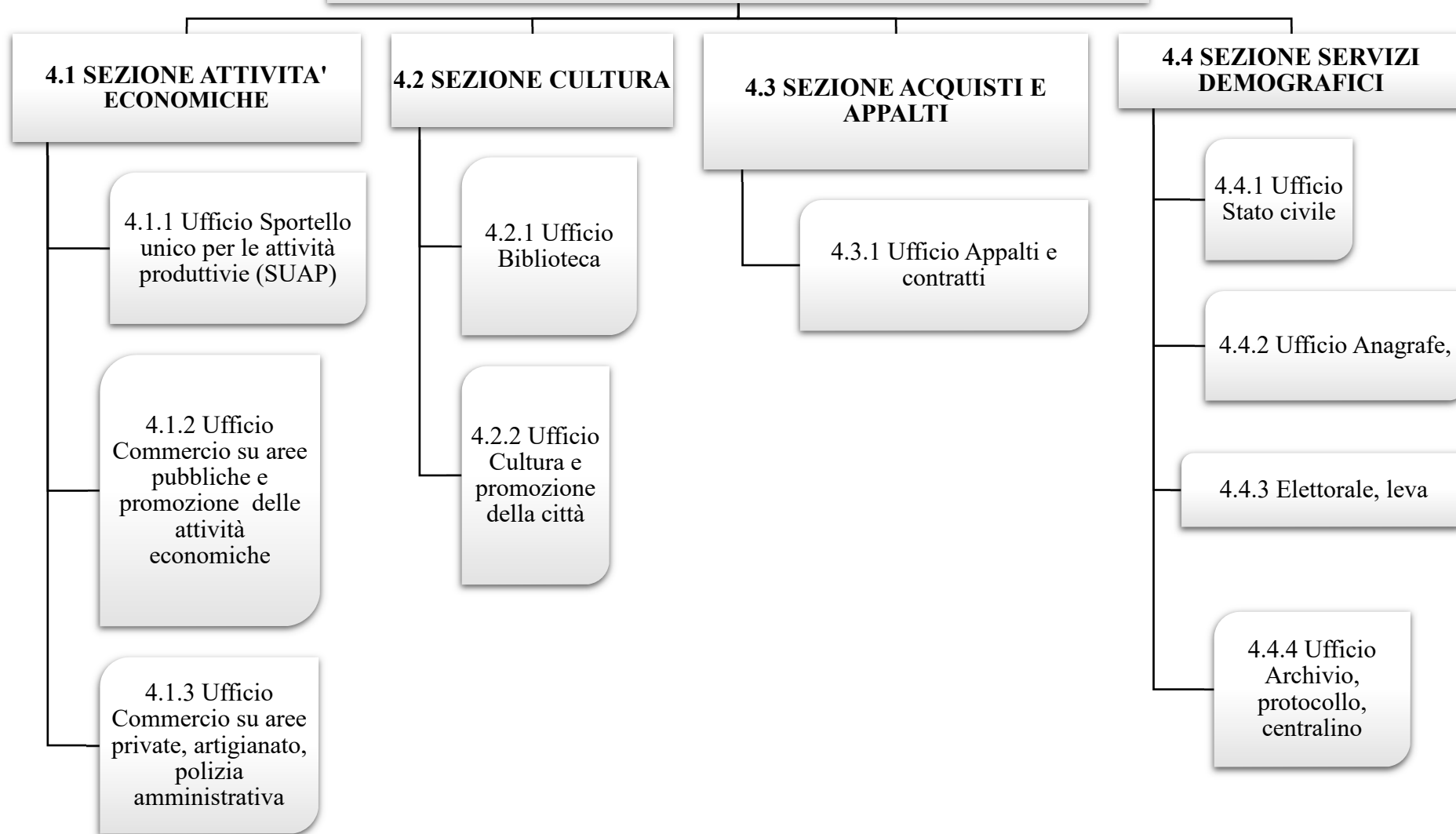
3.2.2 Ufficio Sportello
del contribuente - TARI

3.2.3 Ufficio Patrimonio, Catasto e
provveditoriato

**3.3 SEZIONE
MONITORAGGIO
ENTRATE**

3.3.1 Ufficio
Monitoraggio
entrate

**4° SETTORE: SVILUPPO ECONOMICO, CULTURA E SERVIZI
DEMOGRAFICI**



5° SETTORE: POLITICHE DI COESIONE SOCIALE, EDUCATIVE, DI ANIMAZIONE DEL TERRITORIO E SPORT

5.0.1 Ufficio
Segreteria
amministrativa

**5.1 SEZIONE POLITICHE DI
COESIONE SOCIALE**

5.1.1 Ufficio
politiche abitative,
solidarietà sociale,
pari opportunità

5.1.2 Ufficio Politiche
del lavoro

**5.2 SEZIONE SPORT E ANIMAZIONE DEL
TERRITORIO**

5.2.1 Ufficio Promozione
sportiva

5.2.2 Ufficio Animazione del territorio,
associazionismo, politiche giovanili,
amministrazione condivisa

**5.3 SEZIONE POLITICHE
EDUCATIVE**

5.3.1 Ufficio Infanzia

5.3.2 Ufficio Istruzione, refezione
scolastica, attività educative, centri
estivi

